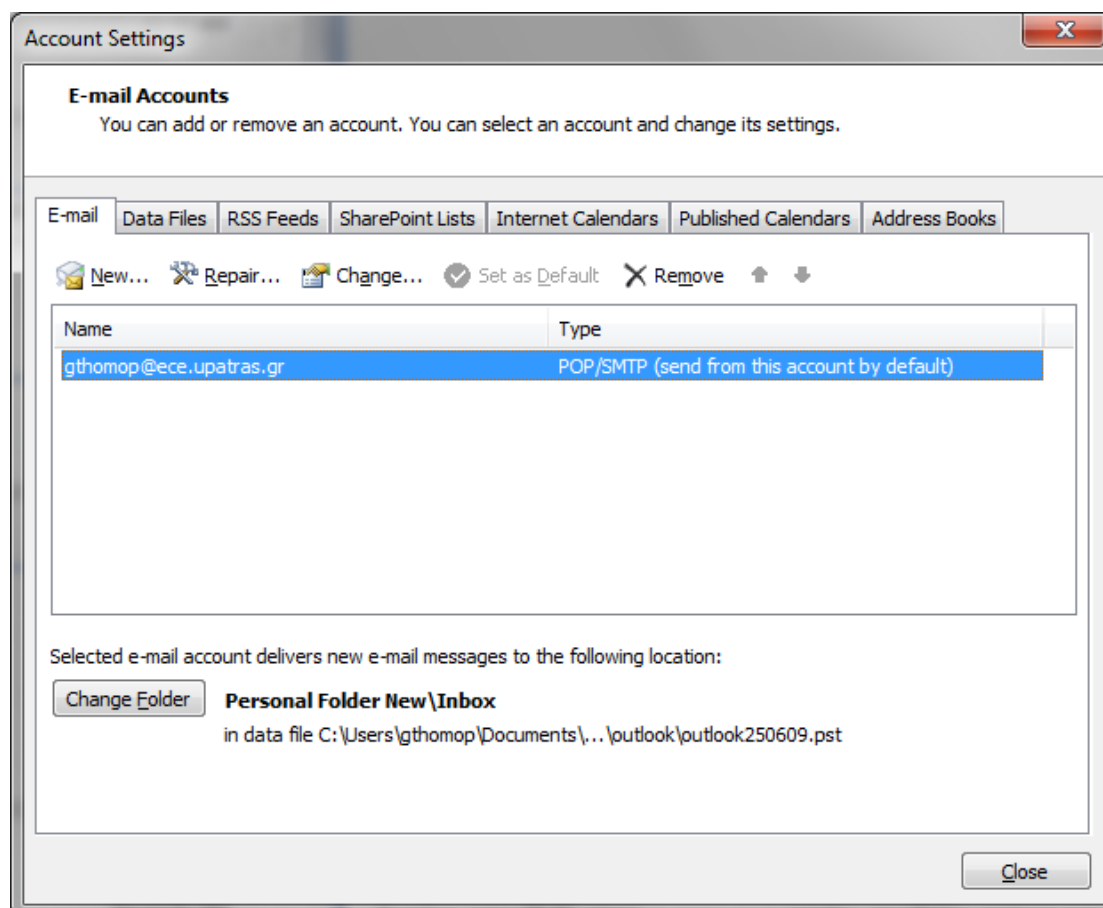


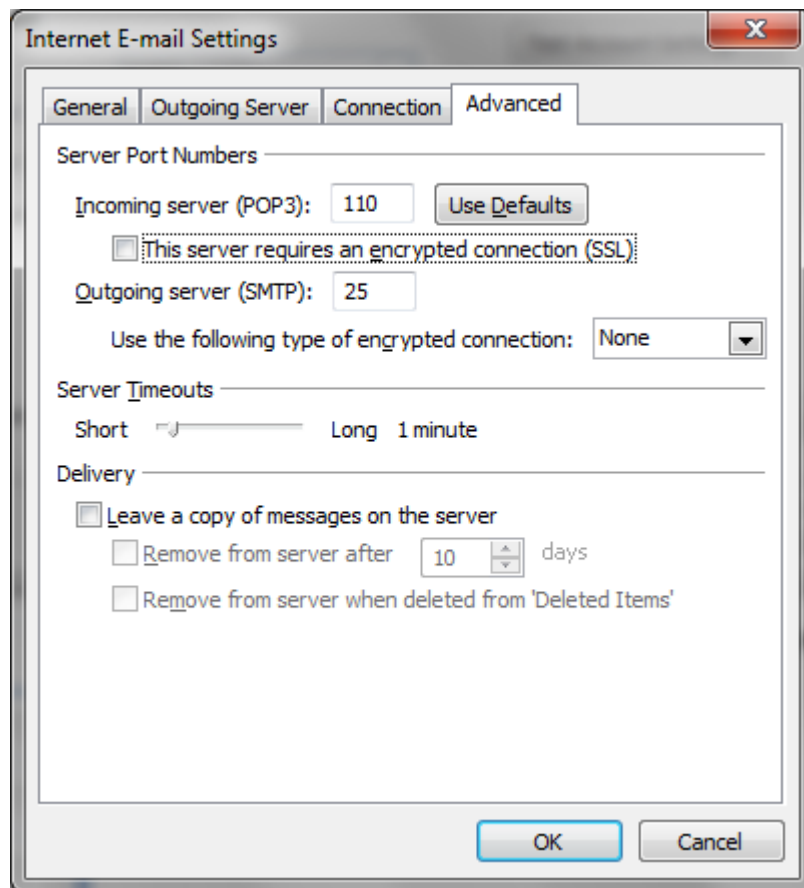
## Ενεργοποίηση ασφαλούς POP πρωτοκόλλου (POP3S)

### 1. Microsoft Outlook 2007

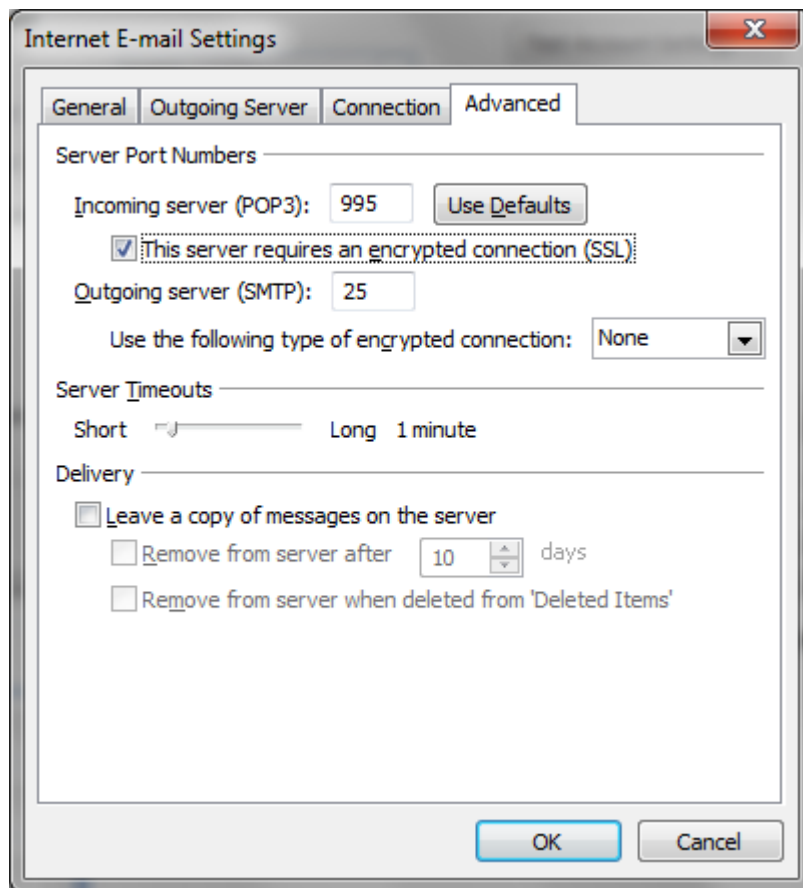
Από τα *Tools->Account Settings* επιλέγουμε τον λογαριασμό που ήδη έχουμε δημιουργήσει



Και πατάμε *Change* (ή διπλό κλικ επάνω του).Επιλέγουμε *More Settings* και στην εμφανιζόμενο παράθυρο επιλέγουμε την καρτέλα *Advanced*

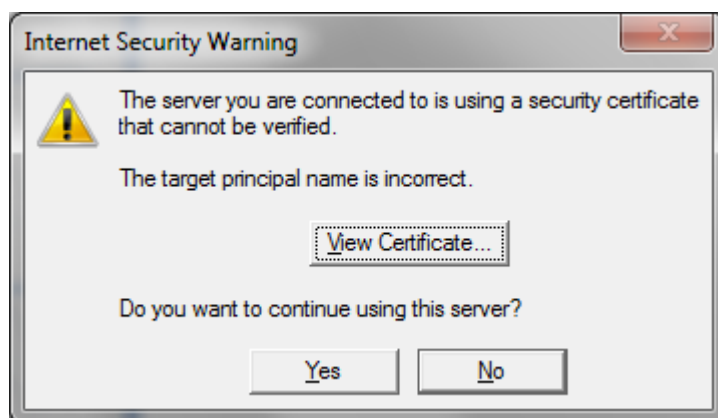


Ενεργοποιούμε το “*This server requires an encrypted connection (SSL)*” οπότε στο πιο πάνω κουτί του *Incoming server (POP)* ο αριθμός της θύρας αλλάζει σε 995 (από 110 που ήταν πριν την ενεργοποίηση).



Πατάμε *OK*, *Next*, *Finish* και *Close* Μέχρι να κλείσουν όλα τα παράθυρα.

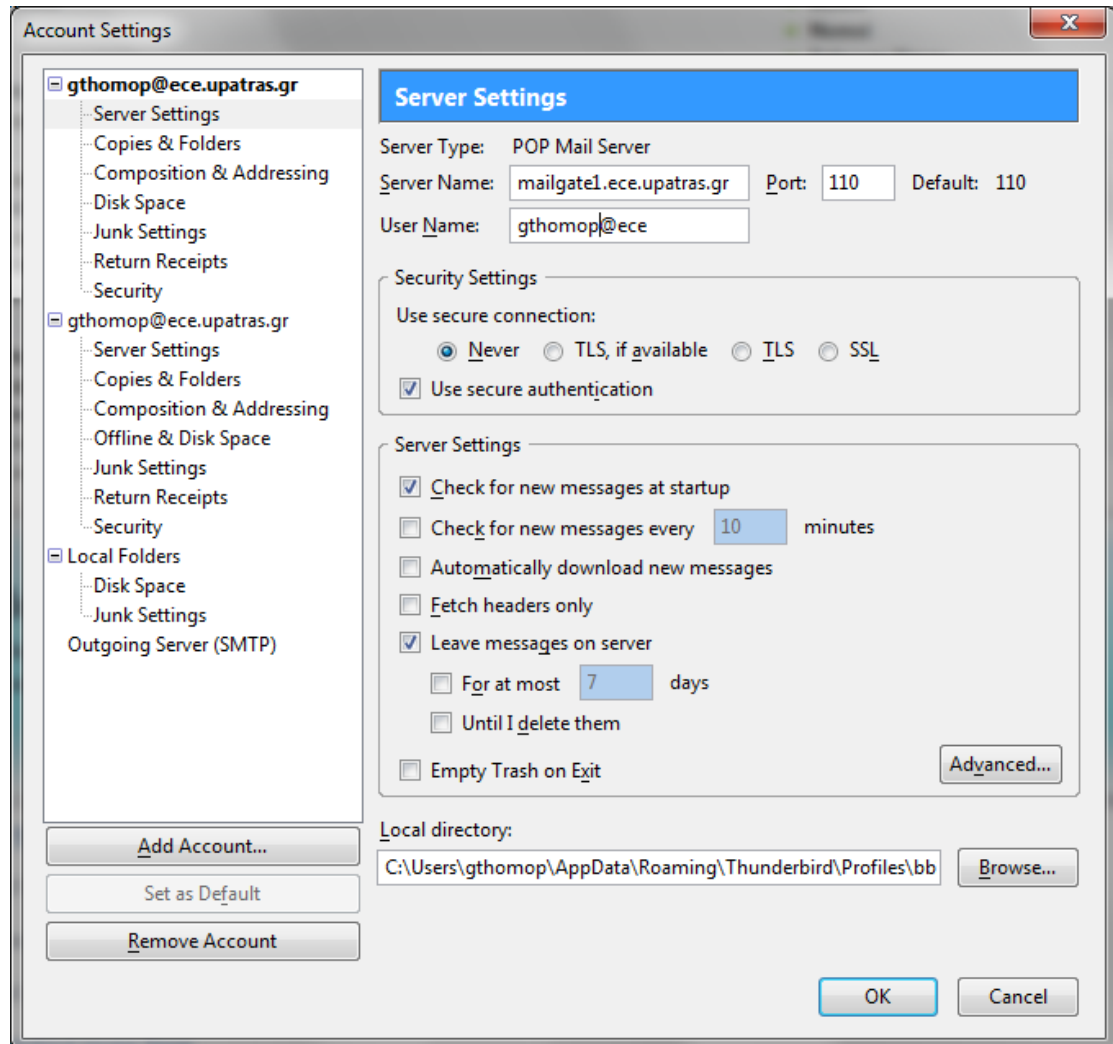
Μετά την ρύθμιση αυτή κάποιες φορές κατά την έναρξη της διαδικασίας αποστολής/λήψης θα εμφανίζεται το παρακάτω μήνυμα/παράθυρο



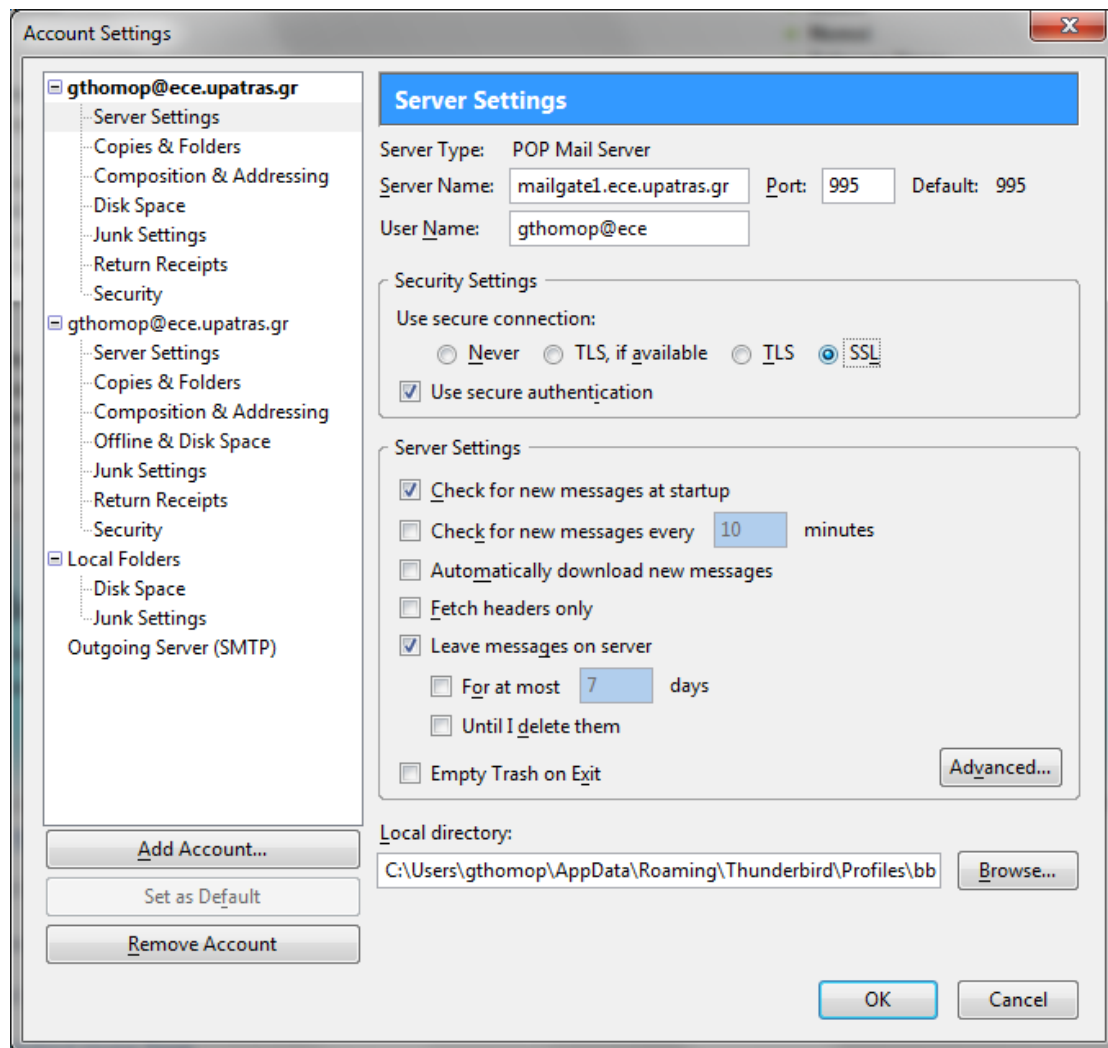
Πατάμε *YES* και συνεχίζεται η διαδικασία αποστολής/λήψης.

## 2. Mozilla Thunderbird

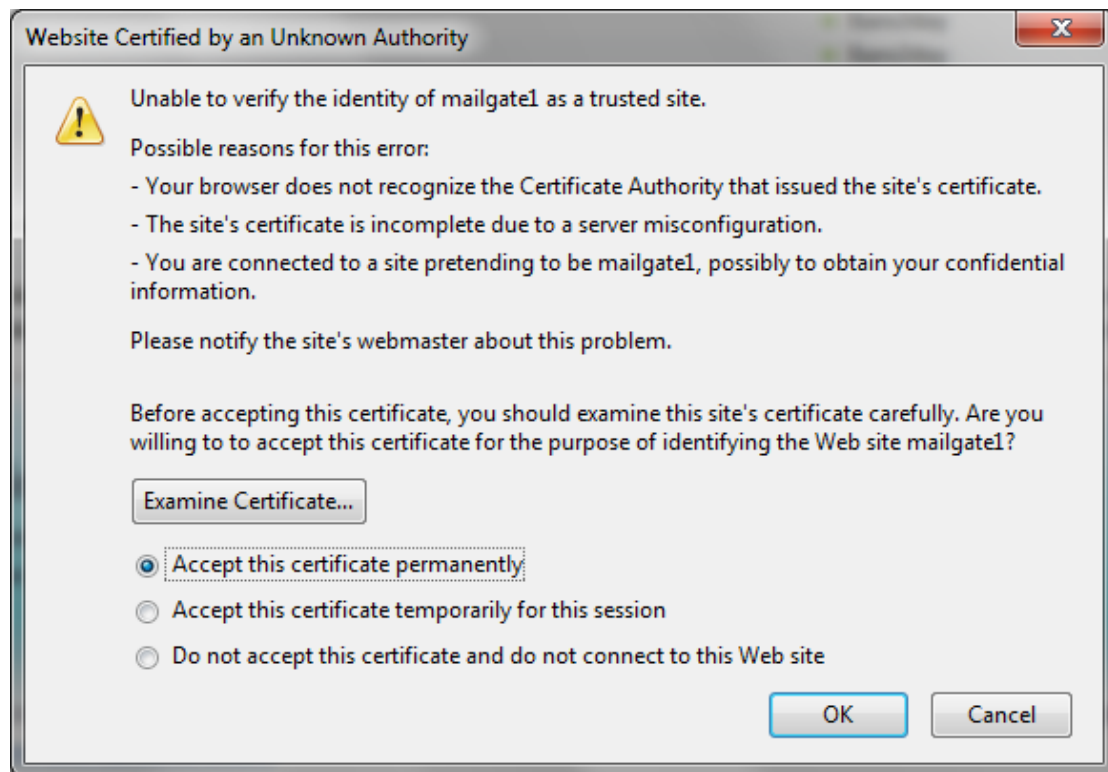
Από τα *Tools* → *Account Settings* επιλέγουμε *Server Settings*



Στην περιοχή *Security Settings* και κάτω από το *Use Secure Connection* επιλέγουμε το *SSL*. Παρατηρούμε ότι στο πιο πάνω κουτί *Port* ο αριθμός θύρας αλλάζει από *110* σε *995*.



Μετά την ρύθμιση αυτή κάποιες φορές κατά την έναρξη της διαδικασίας αποστολής/λήψης θα εμφανίζεται το παρακάτω μήνυμα/παράθυρο

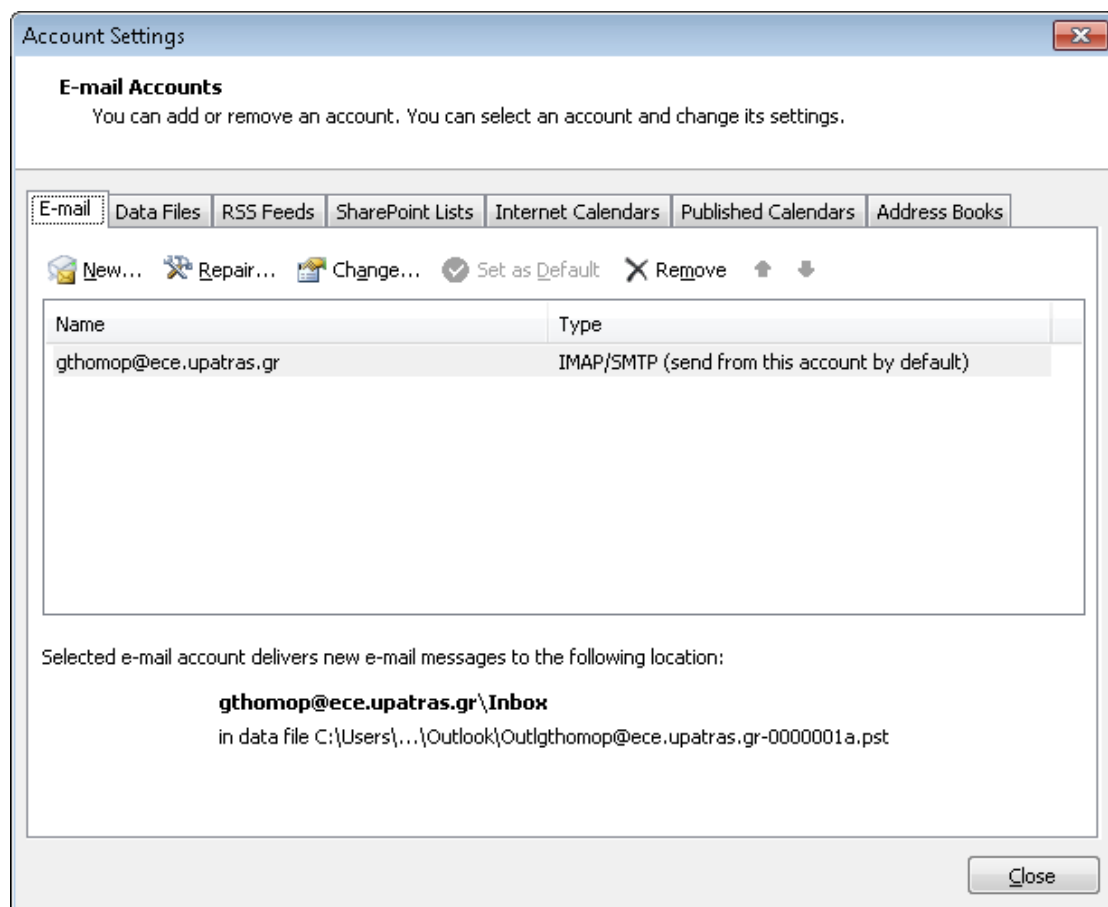


Επιλέγουμε *Accept this certificate permanently* και πατάμε *OK*. Συνεχίζεται η διαδικασία αποστολής/λήψης.

## Ενεργοποίηση ασφαλούς IMAP πρωτοκόλλου (IMAPS)

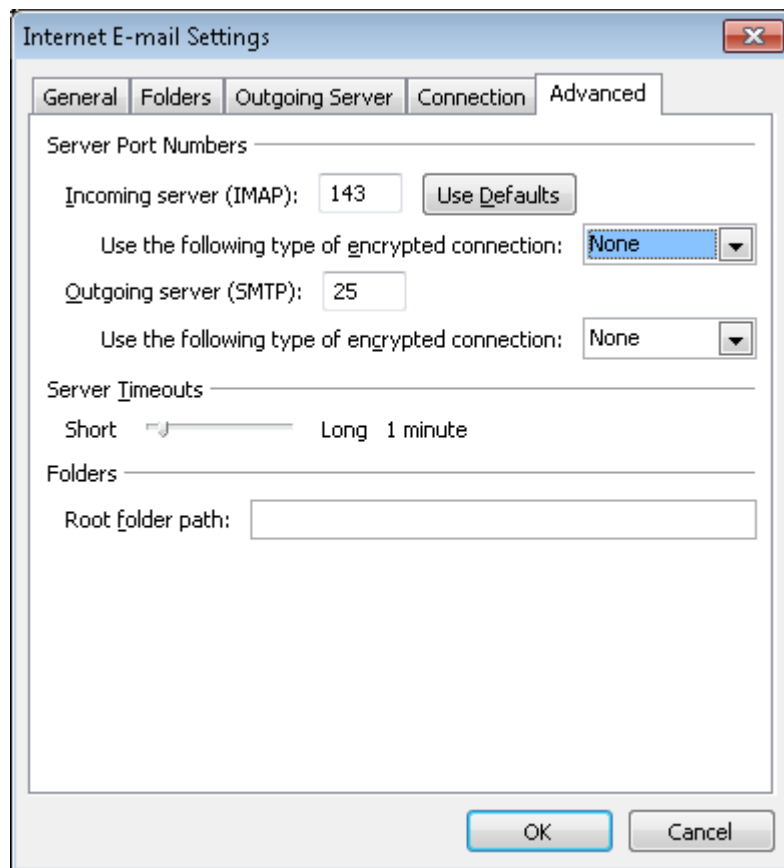
### 1. Microsoft Outlook 2007

Από τα *Tools->Account Settings* επιλέγουμε τον λογαριασμό που ήδη έχουμε δημιουργήσει



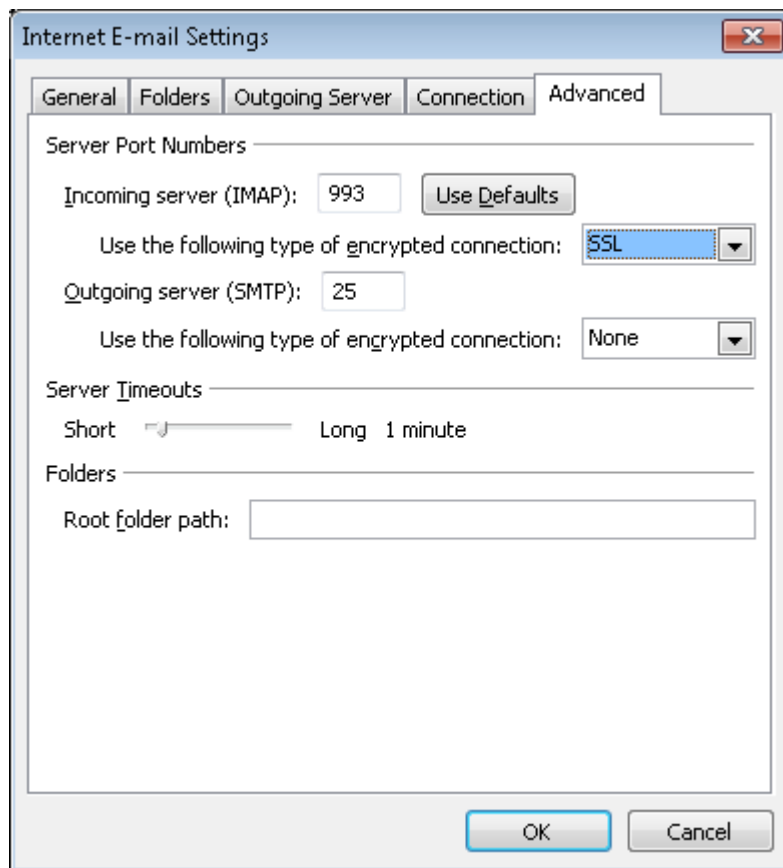
Και πατάμε *Change* (ή διπλό κλικ επάνω του)

Επιλέγουμε *More Settings* και στην εμφανιζόμενο παράθυρο επιλέγουμε την καρτέλα *Advanced*



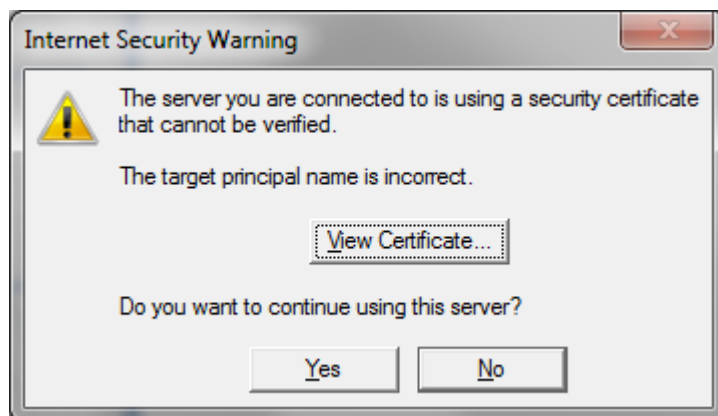
Από το *“Use the following type of encrypted connection”* επιλέγουμε *SSL* οπότε στο πιο πάνω κουτί του *Incoming server (IMAP)* ο αριθμός της θύρας αλλάζει σε *993* (από *143* που ήταν πριν την ενεργοποίηση).





Πατάμε *OK*, *Next*, *Finish* και *Close* Μέχρι να κλείσουν όλα τα παράθυρα.

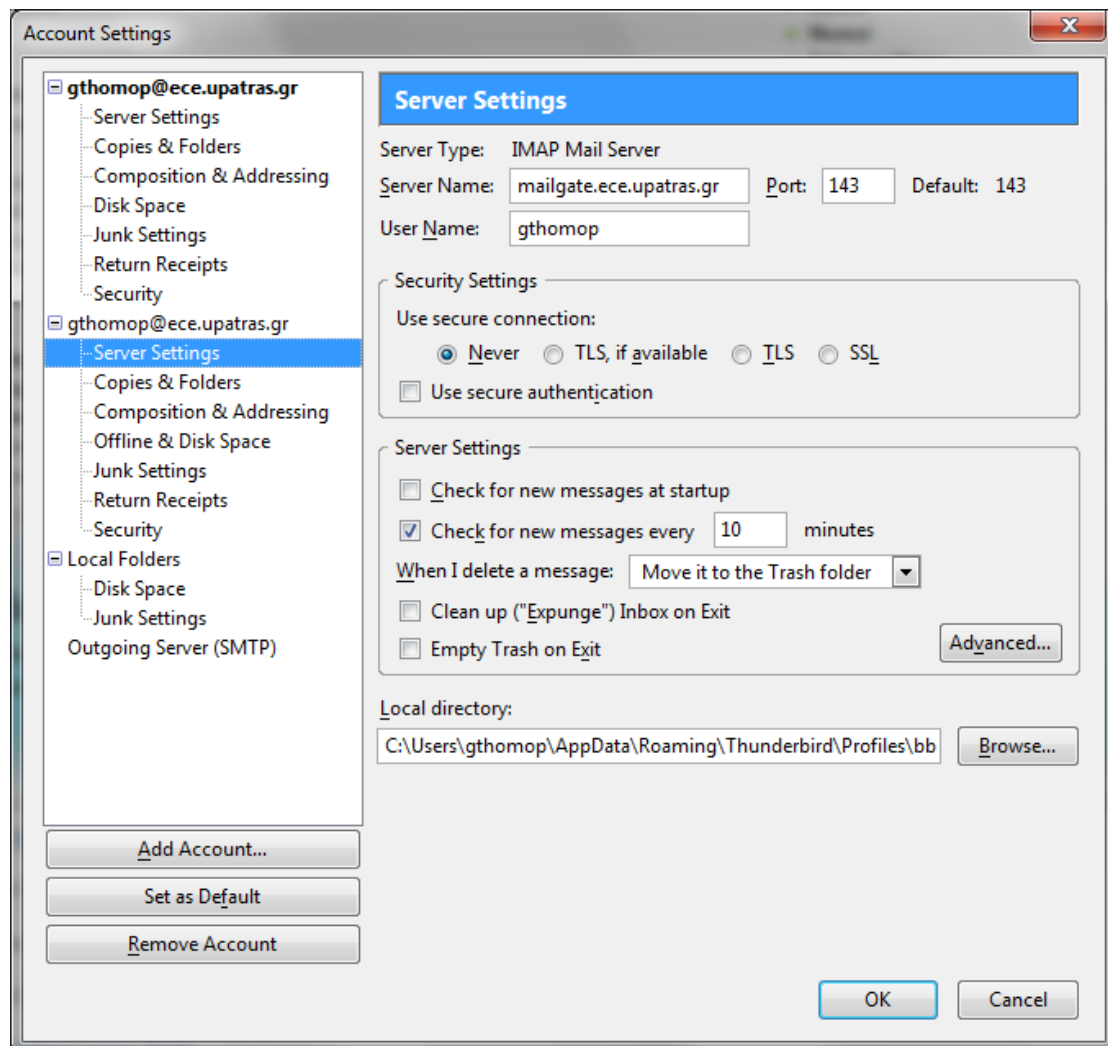
Μετά την ρύθμιση αυτή κάποιες φορές κατά την έναρξη της διαδικασίας αποστολής/λήψης θα εμφανίζεται το παρακάτω μήνυμα/παράθυρο



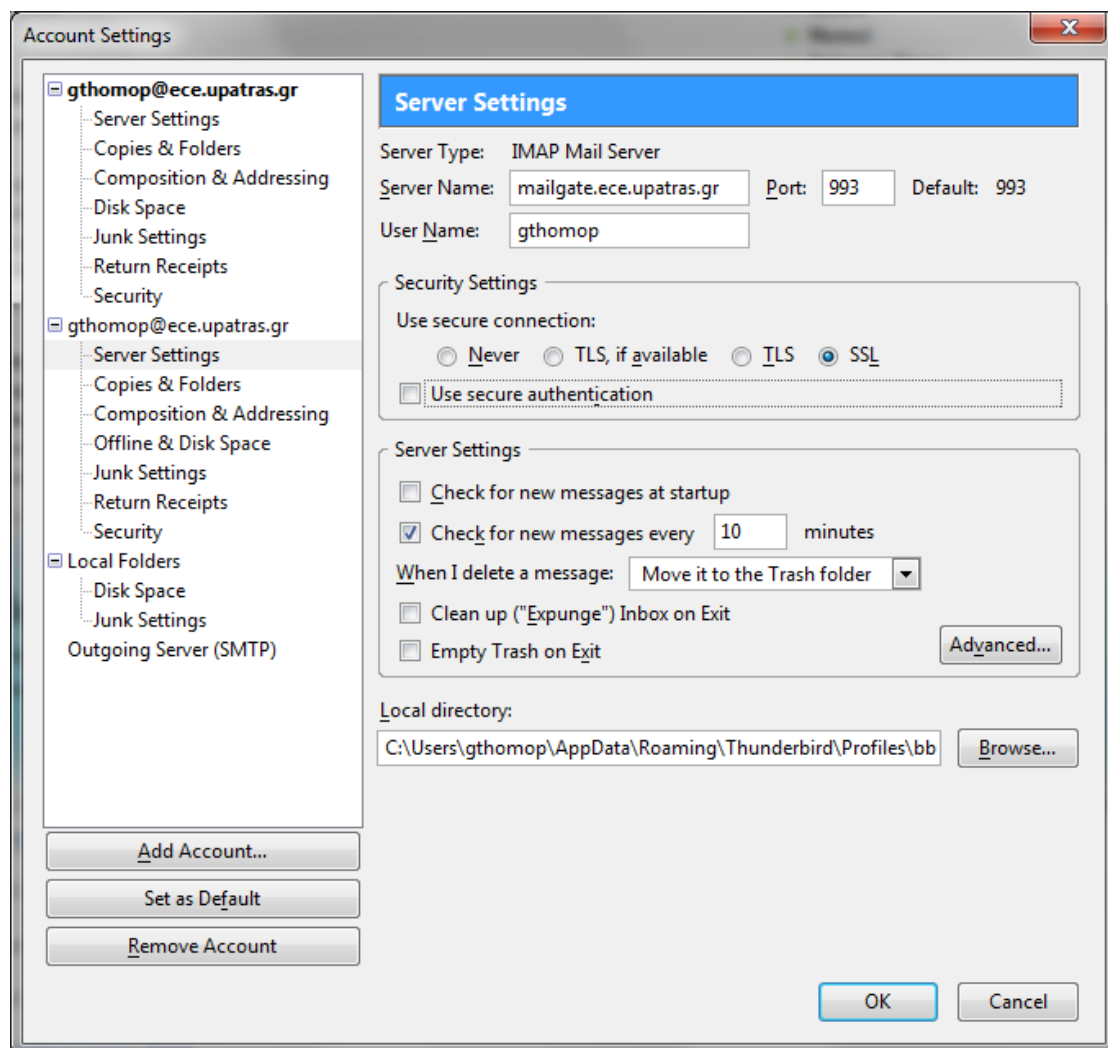
Πατάμε *YES* και συνεχίζεται η διαδικασία αποστολής/λήψης.

## 2. Mozilla Thunderbird

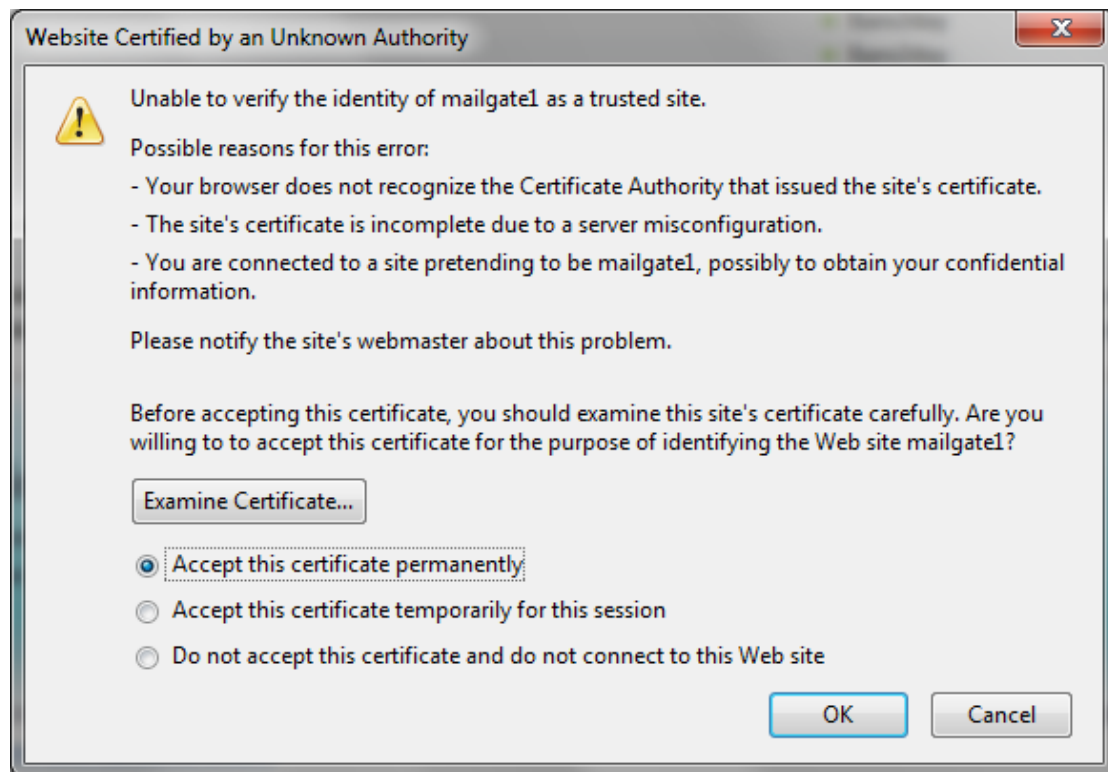
Από τα *Tools* → *Account Settings* επιλέγουμε *Server Settings*



Στην περιοχή *Security Settings* και κάτω από το *Use Secure Connection* επιλέγουμε το *SSL*. Παρατηρούμε ότι στο πιο πάνω κουτί *Port* ο αριθμός θύρας αλλάζει από *143* σε *993*.



Μετά την ρύθμιση αυτή κάποιες φορές κατά την έναρξη της διαδικασίας αποστολής/λήψης θα εμφανίζεται το παρακάτω μήνυμα/παράθυρο



Επιλέγουμε *Accept this certificate permanently* και πατάμε *OK*. Συνεχίζεται η διαδικασία αποστολής/λήψης.