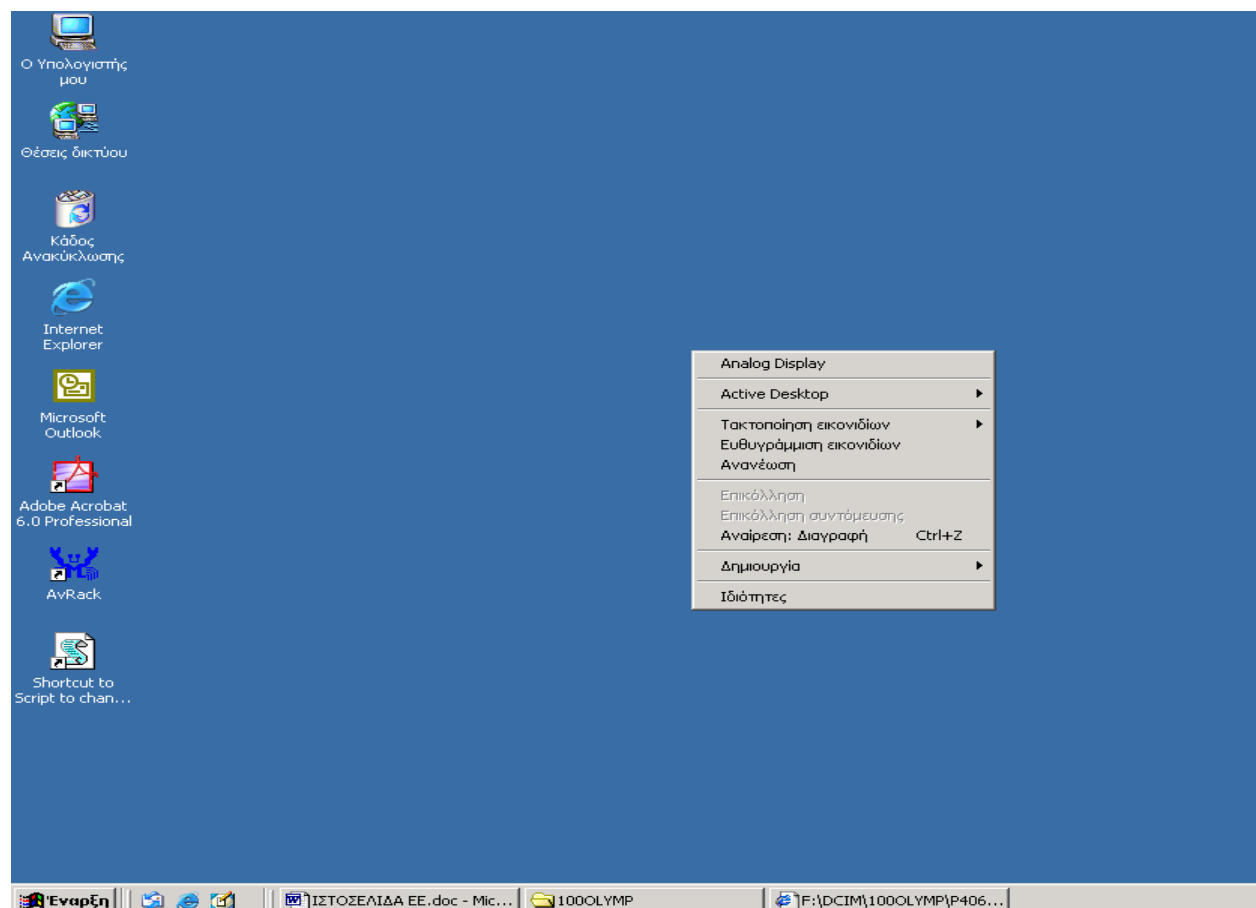


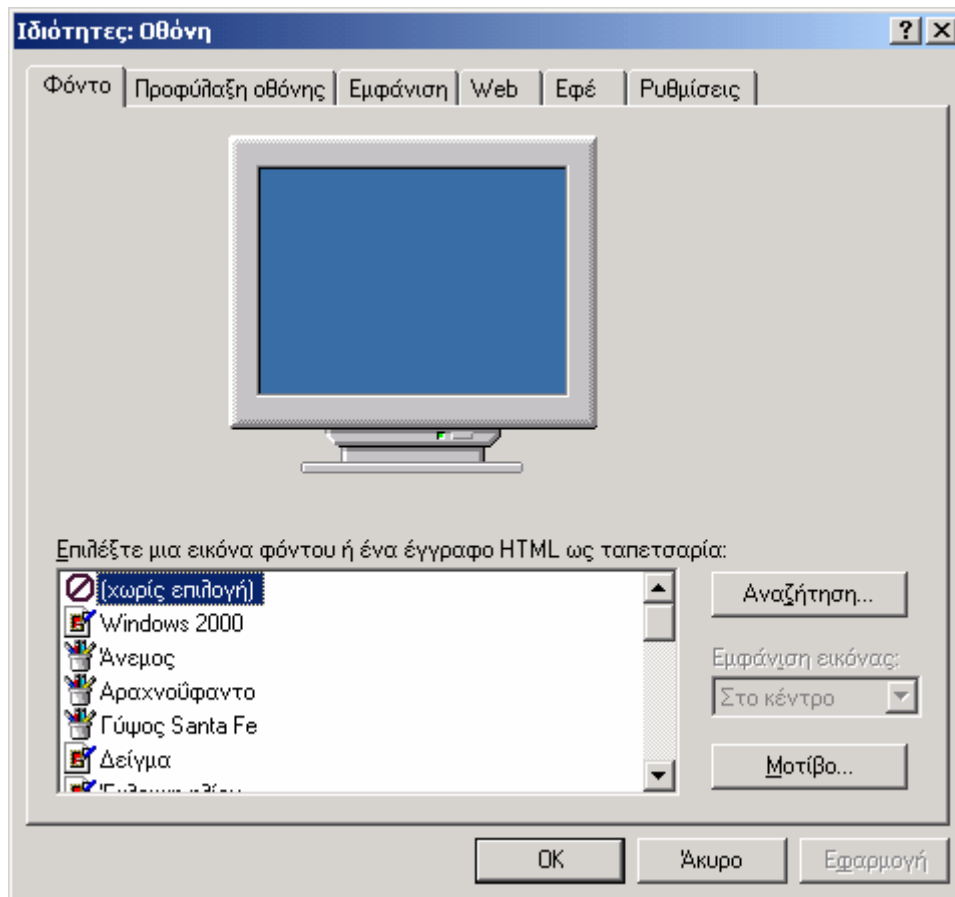
## Ρυθμίσεις υπολογιστή (αλλαγή ανάλυσης οθόνης, αλλαγή περιβάλλοντος εργασίας κλπ)

Οι πιο σημαντικές ρυθμίσεις που αφορούν την εμφάνιση της επιφάνειας εργασίας και είναι προσπελάσιμες από το παράθυρο διαλόγου Ιδιότητες: Οθόνη. Για να το εμφανίσουμε κάνουμε **κλικ με το δεξί πλήκτρο** του ποντικιού πάνω στην **επιφάνεια εργασίας** και από το μενού που εμφανίζεται, επιλέγουμε την εντολή **Ιδιότητες**



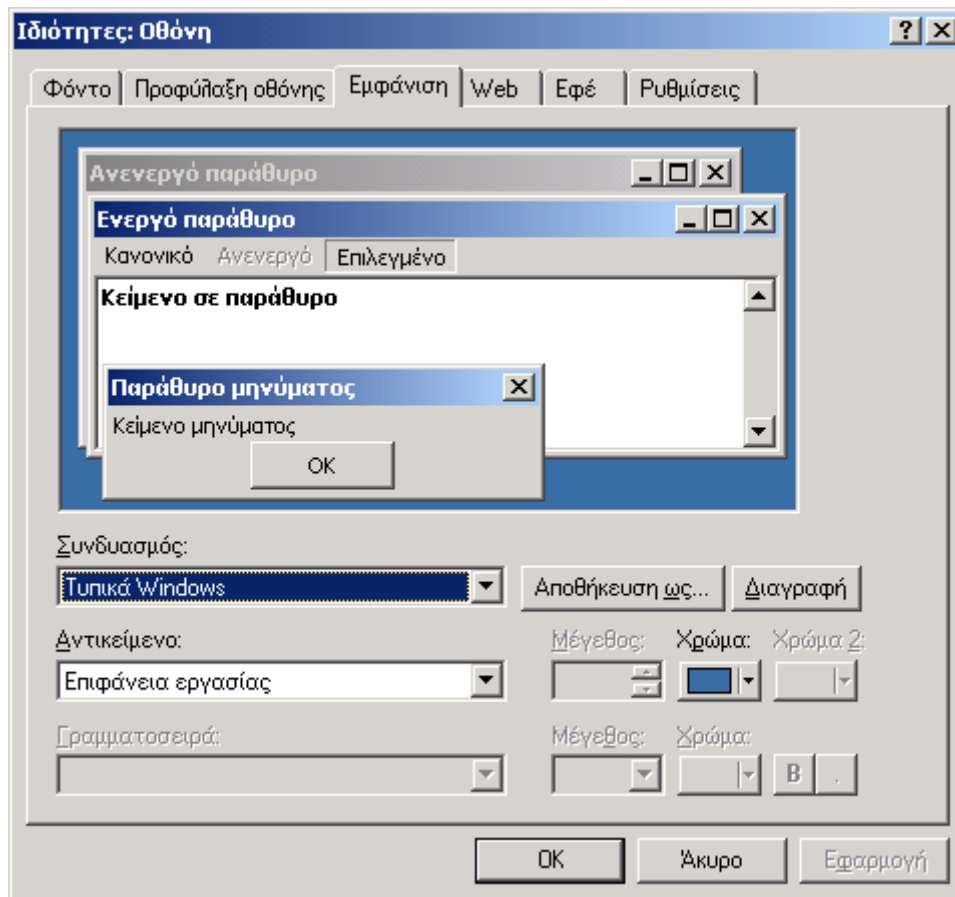
### Καρτέλα Φόντο

Από αυτή την καρτέλα μπορούμε να αλλάξουμε το φόντο της επιφάνειας εργασίας. Για να προβάσουμε μια προεπισκόπηση στο επάνω μέρος του παραθύρου κάνουμε κλικ στις επιλογές 'Φόντο'. Για να επιλέξουμε ένα χρώμα για την επιφάνεια εργασίας, κάνουμε κλικ στην παλέτα 'Μοτίβο'. Αν δεν έχουμε επιλέξει εικόνα ή αν επιλέξαμε κάποιο σχέδιο και ορίσαμε τη θέση του στο κέντρο της επιφάνειας, τότε το χρώμα θα γεμίσει τον ελεύθερο χώρο της επιφάνειας εργασίας.



### Καρτέλα «Εμφάνιση»

Από την καρτέλα αυτή μπορούμε να κάνουμε επιμέρους ρυθμίσεις σε στοιχεία των Windows. Για παράδειγμα, μπορούμε να αλλάξουμε το στυλ των παραθύρων και των κουμπιών, να επιλέξουμε ένα διαφορετικό συνδυασμό χρωμάτων για το επιλεγμένο στυλ εμφάνισης, να αλλάξουμε το μέγεθος της γραμματοσειράς ή να ορίσουμε εφέ για τα μενού.



### **Καρτέλα «Ρυθμίσεις»**

Από την καρτέλα αυτή, μπορούμε να αλλάξουμε την ανάλυση της οθόνης και το πλήθος των χρωμάτων που θα χρησιμοποιούν τα Windows για την αναπαράσταση των γραφικών στην οθόνη του υπολογιστή μας.

Σε χαμηλή ανάλυση βλέπουμε σχετικά μικρή ποσότητα πληροφοριών αλλά τα στοιχεία εμφανίζονται σχετικά μεγάλα. Σύροντας το ρυθμιστικό 'Ανάλυση Οθόνης' προς τα δεξιά έχουμε αύξηση της ανάλυσης. Εμφανίζονται περισσότερες πληροφορίες, αλλά τα στοιχεία στην οθόνη φαίνονται μικρότερα. Η συνηθισμένες αναλύσεις για μία οθόνη 17" είναι 800 επί 600 pixel ή 1024 επί 768 pixel.

Κάνοντας κλικ στο κουμπί 'Για προχωρημένους' θα εμφανιστεί ένα νέο παράθυρο διαλόγου, απ' όπου έχουμε πρόσβαση στις ειδικές ρυθμίσεις της οθόνης και της κάρτας γραφικών που χρησιμοποιούμε.

