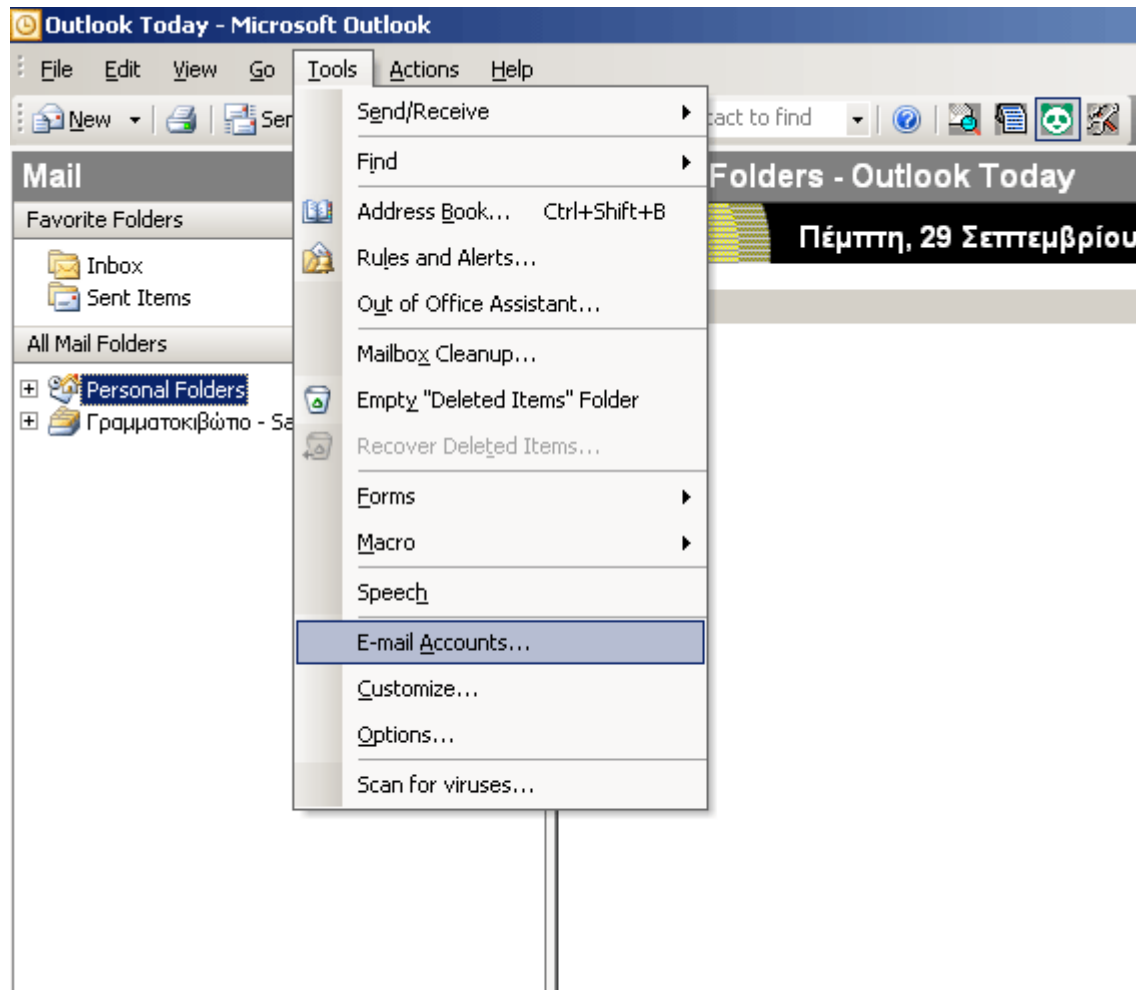


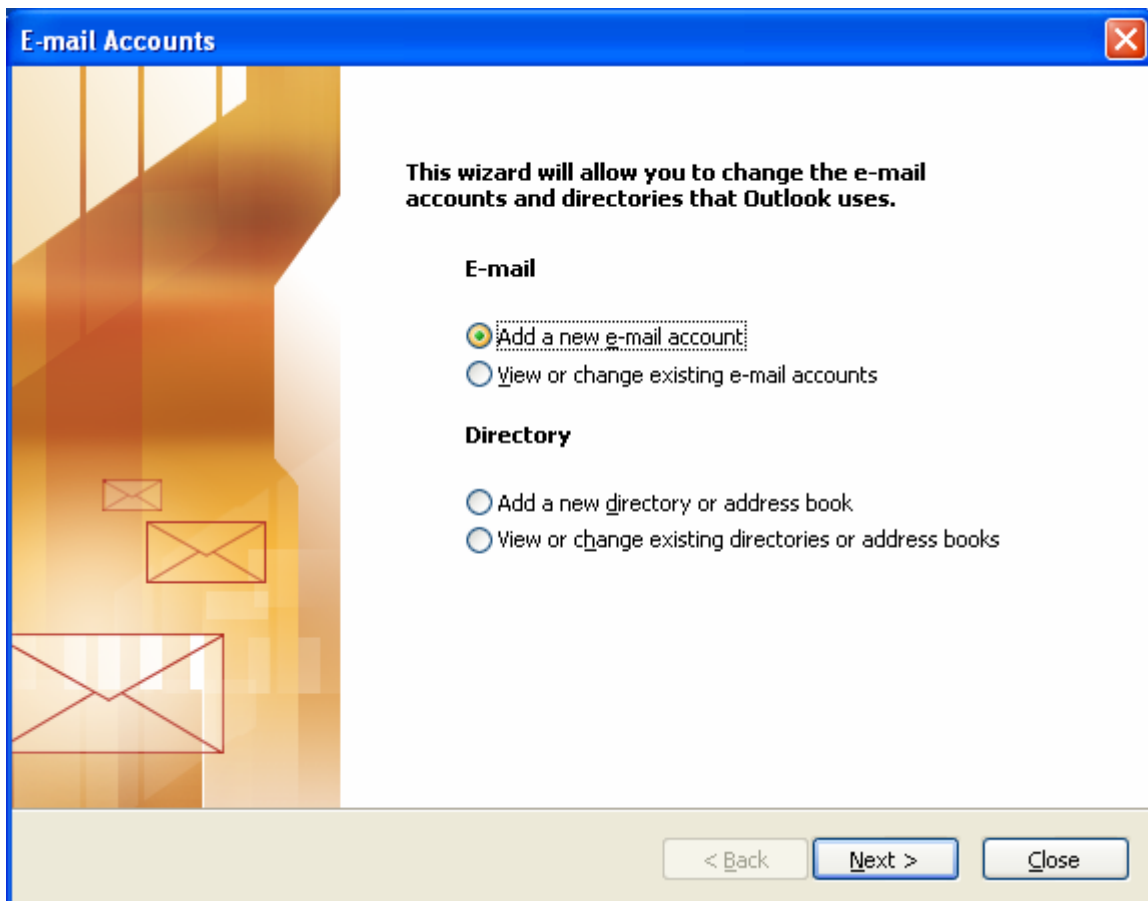
**Δημιουργία και Ρυθμίσεις e-mail λογαριασμού
στο Microsoft Outlook 2003 για τον νέο mail server
mailgate.ece.upatras.gr**

Για την ρύθμιση του e-mail λογαριασμού στον νέο mail server **mailgate.ece.upatras.gr** στο Microsoft Outlook 2003 ακολουθούμε την παρακάτω διαδικασία.

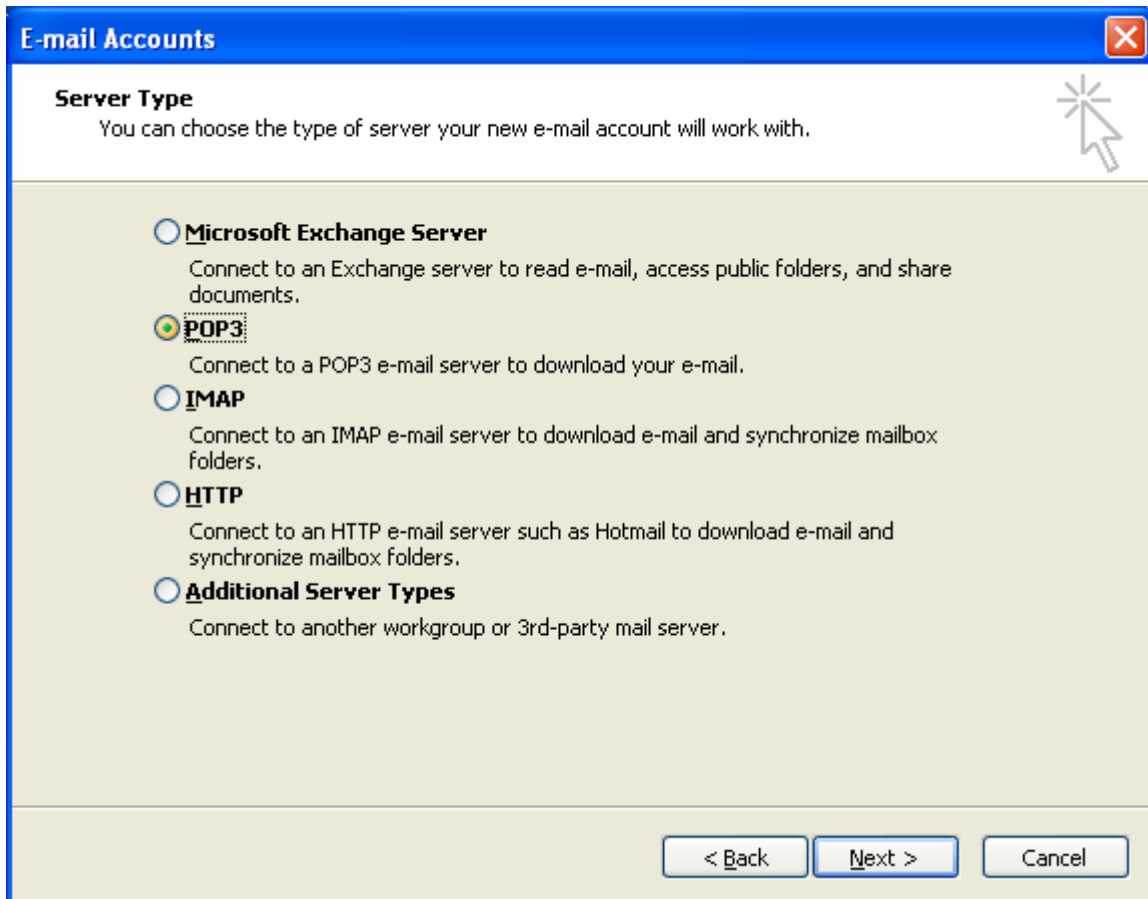
1. Ανοίγουμε το Microsoft Outlook και από το menu **Tools (Εργαλεία)** επιλέγουμε **E-mail Accounts**.



2. Επιλέγουμε την καρτέλα **Add a new e-mail account**, και πατάμε το κουμπί **Next** ώστε να ανοίξει ο οδηγός ρύθμισης αλληλογραφίας.



3. Στο πεδίο συμπληρώνουμε τον τρόπο με τον οποίο θα λαμβάνουμε τα μηνύματα μας. Για να κατεβάσουμε τοπικά στον υπολογιστή μας όλα τα νέα μηνύματα θα πρέπει να επιλέξουμε το **POP3**. Πατάμε το κουμπί **Next**.



4. Στο επόμενο βήμα δηλώνουμε όλα εκείνα τα απαραίτητα στοιχεία που πρέπει να γνωρίζει το πρόγραμμα ώστε να λειτουργεί σωστά. Προσοχή: θα πρέπει να κάνετε όλα τα βήματα προκειμένου να μπορέσετε να λάβετε και να στείλετε mails.

- 4.1 στο πεδίο **Your Name** το ονοματεπώνυμο μας (π.χ. Παπαδόπουλος Νικόλαος)
- 4.2 στο πεδίο **E-mail Address** την διεύθυνση ηλεκτρονικού ταχυδρομείου που μας δόθηκε (π.χ. npapadop@ece.upatras.gr)
- 4.3 στα πεδία **Username** και **Password** το όνομα χρήστη και τον κωδικό πρόσβασης που δόθηκε από τους διαχειριστές. *Προσοχή!!!* στο Username θα πρέπει να δώσετε το domain στο οποίο ανήκετε, δηλαδή **mail@domain** (π.χ. αν σας έχει αποδοθεί mail της μορφής npapadop@ece.upatras.gr τότε θα πρέπει να γράψετε στο πεδίο username **npapadop@ece**).
- 4.4 Αν δεν θέλετε να γράψετε το Password μπορείτε να το βάλετε αργότερα, κατά την διαδικασία αποστολής/λήψης των e-mails. Επίσης αν δεν θέλετε να θυμάται ο υπολογιστής το Password (δηλ κάθε φορά που εκτελείτε την διαδικασία αποστολής/λήψης να εισάγετε το Password) να μην έχετε ενεργοποιημένο (check) το **Remember Password**.
- 4.5 Στο πεδίο **Incoming mail server (POP3)** γράψτε **mailgate.ece.upatras.gr**
- 4.6 Στο πεδίο **Outgoing mail server (SMTP)** γράψτε **mailgate.ece.upatras.gr**

Παράδειγμα δήλωσης στοιχείων

E-mail Accounts

Internet E-mail Settings (POP3)
Each of these settings are required to get your e-mail account working.

User Information

Your Name: Παναδόπουλος Νικόλαος
E-mail Address: npapadop@ece.upatras.gr

Server Information

Incoming mail server (POP3): mailgate.ece.upatras.gr
Outgoing mail server (SMTP): mailgate.ece.upatras.gr

Logon Information

User Name: npapadop@ece
Password: *****
 Remember password

Log on using Secure Password Authentication (SPA)

Test Settings

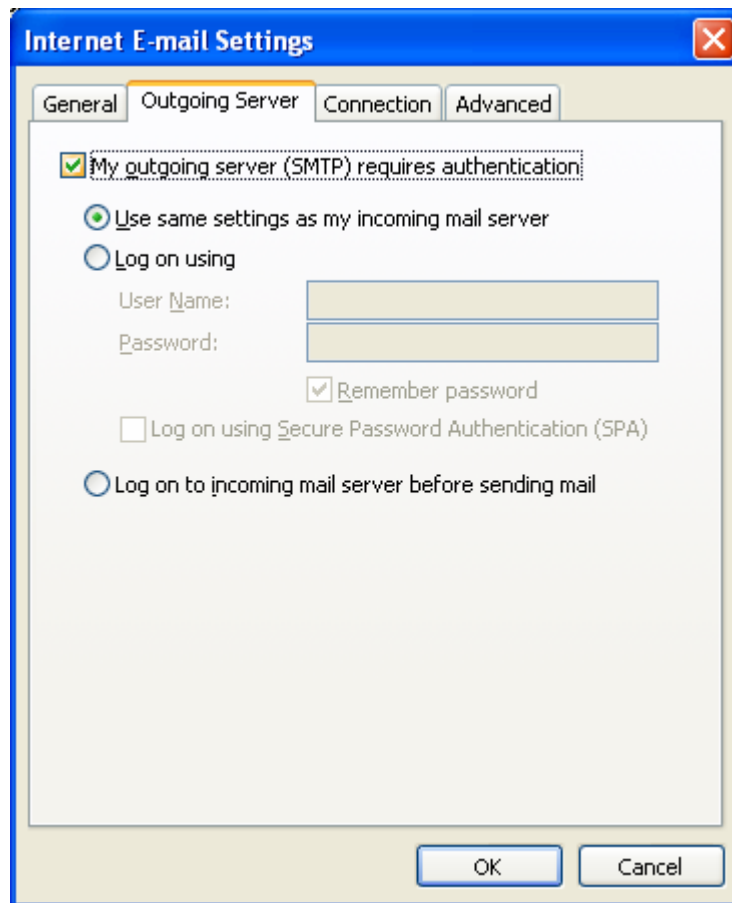
After filling out the information on this screen, we recommend you test your account by clicking the button below. (Requires network connection)

Test Account Settings ...

More Settings ...

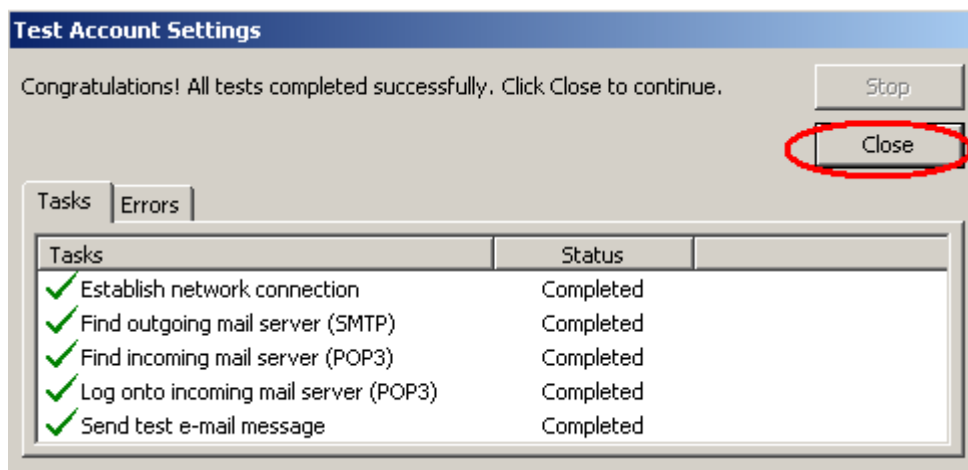
< Back Next > Cancel

- 4.7 Πατάμε το πλήκτρο “More Settings”. Στην καρτέλα “Outgoing Server” επιλέγουμε το “My Outgoing server requires authentication”. Επιπλέον, αν δεν είναι ήδη επιλεγμένο, επιλέγουμε το «Use same settings as incoming mail server”. Πατάμε OK σε αυτή την οθόνη. *Προσοχή: αν δεν εκτελέσετε το βήμα αυτό δεν θα μπορείτε να στείλετε e-mails.*



Για να ελέγξετε ότι ο λογαριασμός σας λειτουργεί σωστά και ότι έχετε σημειώσει τα σωστά στοιχεία στα πεδία που αναφέρονται παραπάνω πατήστε το κουμπί **Test Account Setting**.

Αν το αποτέλεσμα είναι όπως φαίνεται στην παρακάτω εικόνα τότε όλα τα στοιχεία είναι σωστά και μπορούμε να προχωρήσουμε παρακάτω



Πατάμε το πλήκτρο **Close** οπότε και επανερχόμαστε στο προηγούμενο παράθυρο.

5. Πατάμε το πλήκτρο **Next** και μετά το κουμπί **Finish (Τέλος)** για να ολοκληρωθεί η διαδικασία ρύθμισης του λογαριασμού μας.



Congratulations!

You have successfully entered all the information required to setup your account.

To close the wizard, click Finish.

< Back

Finish